

25 NOVEMBRE

GIORNATA

PER L'ELIMINAZIONE

DELLA VIOLENZA

CONTRO LE DONNE



# Violenza contro le donne



## Violenza contro le donne

/vio·lèn·za/ /cón·tro/ /lé/ /dòn·ne/

La **violenza contro le donne** è un atto, una parola, un comportamento o un'omissione che **provoca danni** fisici, psicologici, sessuali, economici o sociali a una donna, esercitato in una relazione di potere che si basa sulla disparità di genere.

Quante solo le forme di violenza? 🔍

**La violenza può assumere molte forme:**

- violenza **fisica**
- violenza **psicologica**
- violenza **sessuale**
- violenza **economica**
- violenza **istituzionale**
- **stalking**

**Violenza  
fisica**

**aggressioni  
e percosse**



# Violenza psicologica

**manipolazione,  
minacce,  
isolamento e  
svalutazione**



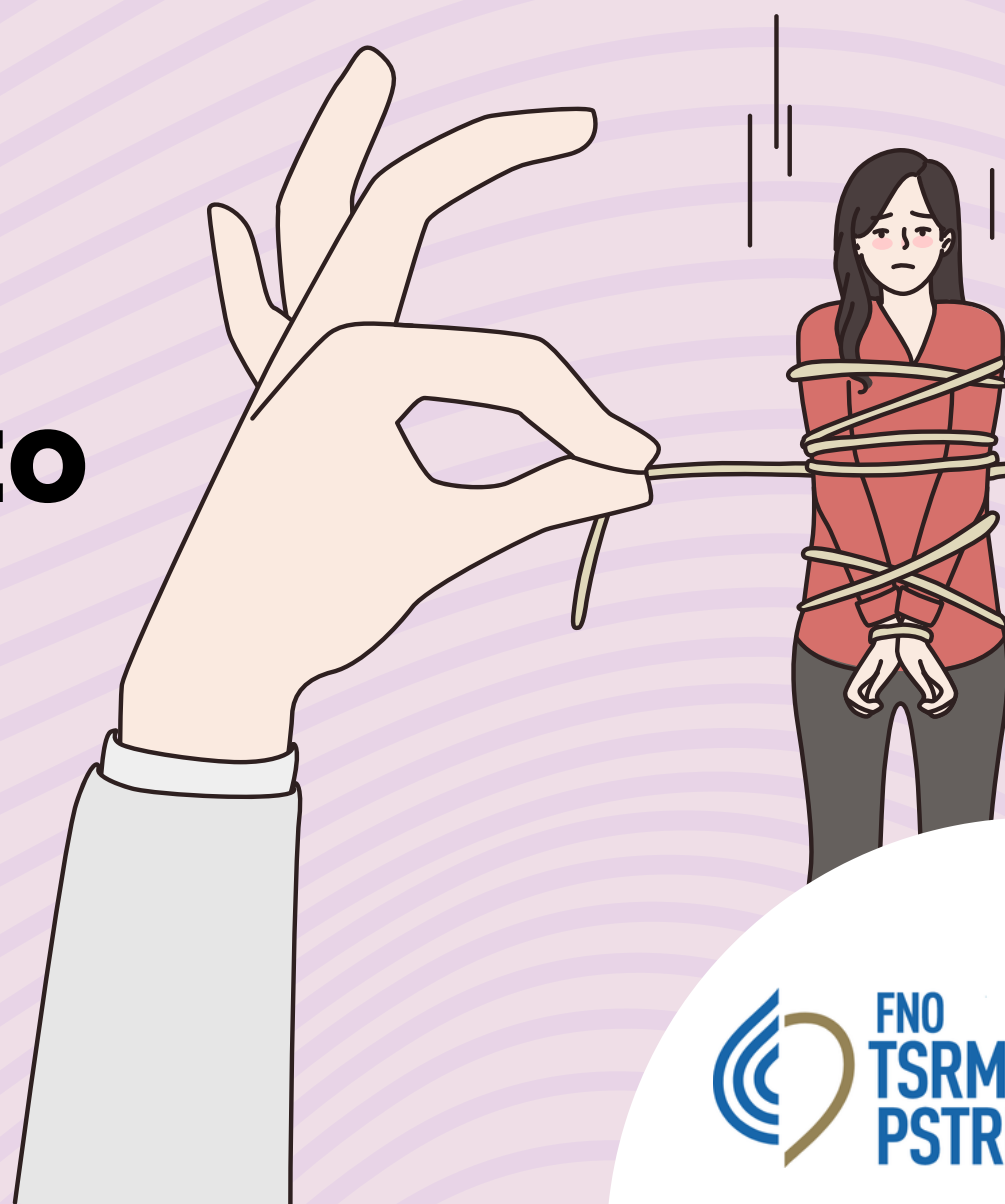
# Violenza sessuale

**strupri,  
molestie e  
sfruttamento**



# Violenza economica

**controllo  
delle risorse  
finanziarie e  
l'impedimento  
a lavorare**





# **Violenza istituzionale**

**enti e istituzioni  
che non  
tutelano e non  
valorizzano  
adeguatamente  
le donne**





# Stalking

**atti persecutori  
ripetuti e intenzionali  
che generano paura,  
ansia e senso di  
insicurezza  
nella vittima**



# Qual è il ruolo delle professioni sanitarie?

La **violenza contro le donne non è mai giustificabile** e rappresenta una **violazione dei diritti umani fondamentali**.

Le **professioniste e i professionisti sanitari** lavorano ogni giorno affinché i servizi diventino un **punto di riferimento sicuro e accogliente per ogni donna**.

# Qual è il ruolo della FNO TSRM e PSTRP ?

La **FNO TSRM e PSTRP** si impegna contro la discriminazione di genere e la violenza, promuovendo sensibilizzazione, prevenzione e protezione.

Con il **progetto SeGeA**, invita istituzioni, cittadini e professionisti sanitari a cambiare la cultura sull'approccio al genere, a riconoscere **i segnali di pericolo e costruire un futuro senza violenza.**